

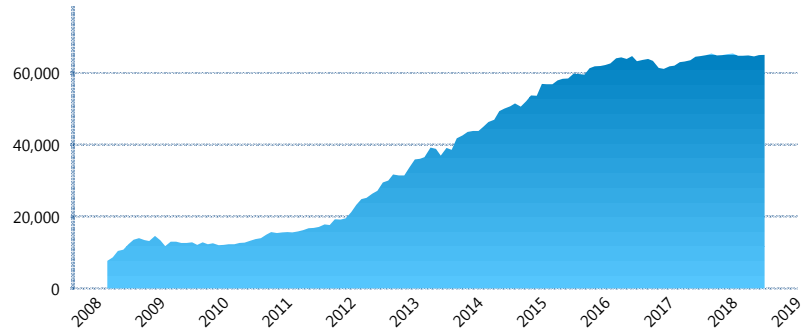
I. INFORMACIÓN FINANCIERA

I) Detalles del Fondo

Detalles del Fondo	
Razón Social	Siefore Invercap III, S. A. de C. V.
Inicio de Operaciones	03/03/2008
Tipo de Fondo	Básica
Clave Bolsa	INVER33
Activos Administrados *	65,037
ISIN	MX54IN4M0022
Comisión Anual	1.08%
Administrador	Afore Invercap S.A. de C.V.
Director General	Ing. Eduardo José Villarreal Morales
Presidente del Consejo	César Augusto Montemayor Zambrano

Activos Administrados *

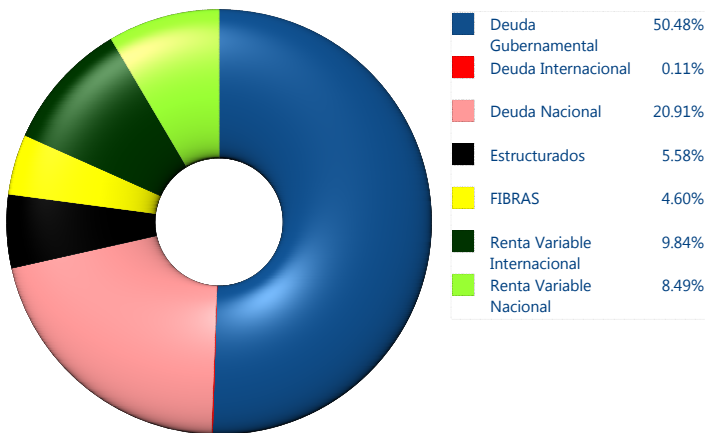
\$65,037



*Cifras en millones de pesos

Contiene el efecto de fusiones, cortes transversales y transferencias por edad. Para mayor información consultar: <http://www.consar.gob.mx/gobmx/Aplicativo/Factsheets/EC/ECSAR.pdf>

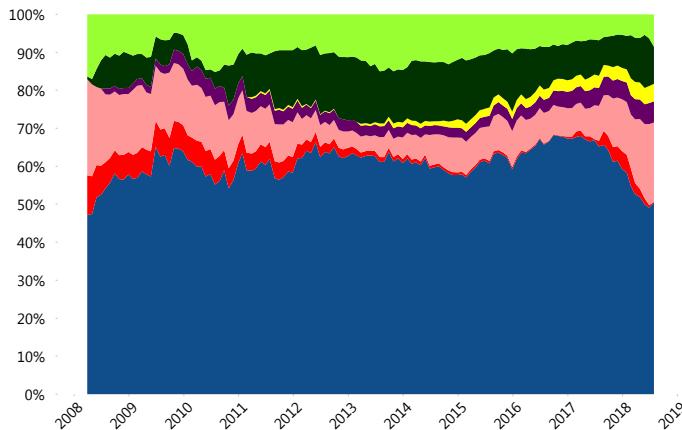
II) Inversiones



Tipo de Instrumento		Invercap (SB3)	Sistema Básicas 3**
Renta Variable Nacional	Renta Variable Nacional	8.49%	7.55%
	Total	8.49%	7.55%
Renta Variable Internacional	Renta Variable Internacional	9.84%	14.93%
	Total	9.84%	14.93%
Mercancías	Mercancías	0.00%	0.36%
	Total	0.00%	0.36%
FIBRAS	FIBRAS	4.60%	3.05%
	Total	4.60%	3.05%
Estructurados	Estructurados	5.58%	6.36%
	Total	5.58%	6.36%
Deuda Nacional	Aerolíneas	0.00%	0.01%
	Alimentos	2.26%	0.88%
	Automotriz	0.00%	0.16%
	Banca de Desarrollo	0.75%	1.45%
	Bancario	0.73%	1.20%
	Bebidas	1.17%	0.62%
	Cemento	0.00%	0.05%
	Centros Comerciales	0.00%	0.07%
	Consumo	0.00%	0.32%
	Deuda CP	0.00%	0.01%
	Empresas Productivas del Estado	2.05%	2.70%
	Estados	0.76%	0.46%
	Europesos	2.68%	2.98%
	Grupos Industriales	0.83%	0.63%
	Infraestructura	7.17%	3.70%
	Inmobiliario	0.25%	0.07%
	OTROS	0.25%	0.93%
	Papel	0.02%	0.08%
	Serv. Financieros	0.00%	0.39%
	Siderurgica	0.00%	0.00%
Telecom	0.63%	1.12%	
Transporte	1.34%	0.58%	
Vivienda	0.04%	1.45%	
Total	20.91%	19.85%	
Deuda Internacional	Deuda Internacional	0.11%	0.64%
	Total	0.11%	0.64%
Deuda Gubernamental	BONDESD	0.00%	0.83%
	BONOS	22.05%	11.90%
	BPA182	0.00%	0.01%
	CBIC	0.00%	3.34%
	CETES	0.38%	3.33%
	REPORTO	3.44%	2.17%
	UDIBONO	24.61%	25.01%
	UMS	0.00%	0.69%
Total	50.48%	47.27%	
Total	100.00%	100.00%	

**Considera las inversiones de todo el grupo de SIEFORES Básicas 3 Cifras al cierre de julio de 2018

Evolución de Inversiones



III) Desempeño

Rendimiento Bolsa

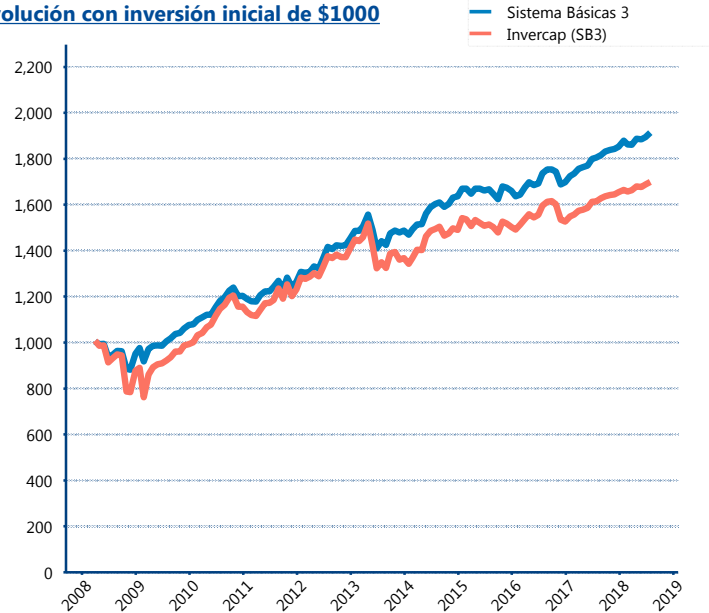
Tipo	Invercap (SB3)	Sistema Básicas 3
1 año	5.19%	6.02%
2 años	3.08%	4.83%
3 años	3.74%	4.54%
5 años	4.65%	5.74%

Indicador de Rendimiento Neto

Siefore	IRN %
Profuturo (SB3)	7.54%
SURA (SB3)	7.19%
Citibanamex (SB3)	6.72%
PensionISSSTE (SB3)	6.69%
Coppel (SB3)	6.52%
Azteca (SB3)	6.26%
Principal (SB3)	6.13%
XXI-Banorte (SB3)	6.03%
Invercap (SB3)	5.51%
Inbursa (SB3)	5.45%

Promedio Simple	6.40 %
Promedio Ponderado	6.61 %

Evolución con inversión inicial de \$1000



Construido con el precio de la Siefore registrado en la Bolsa Mexicana de Valores

IV) Medidas de sensibilidad y riesgos

Evolución del Plazo Promedio Ponderado

